

# SUPRATON S-SERIE

Die Supraton S-Serie ermöglicht einen Betrieb bis zu:

- 200.000 cP/mPas Produktviskosität
- 20 mm Partikelgröße
- 240 °C
- 20 bar

Vorteile, die die Supraton S-Serie zusätzlich zu bieten hat:

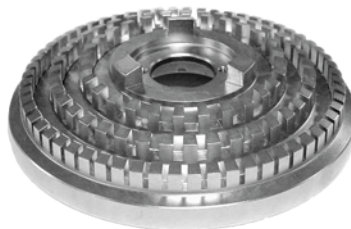
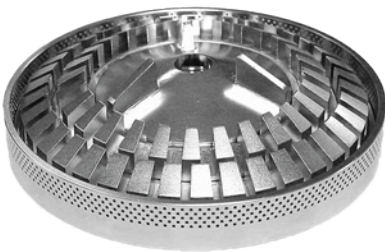
- Erstklassige Homogenisierung: Kleine Produktmengen können per Statoreindüsung direkt in die Scher- und Mischzone eingebracht werden, so dass eine optimale Homogenisierung garantiert ist.
- Externe ölgekühlte Lagerung für hohe Antriebsleistungen und Temperaturfestigkeit im Dauerbetrieb
- Hochwertige Materialien, von Duplex-Edelstahl bis Metall-Keramik Kombinationen, sorgen für erhöhte Verschleißfestigkeit
- Die Supraton S-Serie ist achsensymmetrisch aufgebaut und damit für beide Drehrichtungen geeignet. So können im Verschleißfall beide Zahnflanken genutzt werden
- Weiterentwickelte Werkzeuggeometrien zur Effizienz- und Leistungsoptimierung von Rotor-Stator Systemen
- Exzellente Rotorstabilität, auch bei extrem hohen Viskositäten und Drehzahlen, sorgt für hohe Reproduzierbarkeit sowie zuverlässige Scale-up Fähigkeit

**Düsenwerkzeug**

**Kammerwerkzeug**

**Taschenkegelwerkzeug**

**Rotor**



**Stator**



# SUPRATON S-SERIE

Maschinenübersicht		S200		S300		S400		S500	
		Typ	Durchsatzrate m³/h	Typ	Durchsatzrate m³/h	Typ	Durchsatzrate m³/h	Typ	Durchsatzrate m³/h
Dispergieren, Emulgieren, Homogenisieren, Reagieren		200.4	≤ 10	300.4	≤ 20	400.4	≤ 35	500.4	≤ 55
Emulgieren, Reagieren, Dispergieren, Homogenisieren		200.7	≤ 12	300.7	≤ 24	400.7	≤ 45	500.7	≤ 70
Dispergieren, Disintegrieren, Aufschließen		200.9	≤ 15	300.9	≤ 30	400.9	≤ 55	500.9	≤ 90
Flanschanschluss	Saugseite	DN 40		DN 65		DN 100		DN 150	
	Druckseite	DN 32		DN 50		DN 80		DN 100	
Rotordrehzahl*	rpm	≤ 7.500		≤ 5.400		≤ 3.600		≤ 1.800	
Antriebsmotor	kW	8-22		15-45		30-132		75-250	

\*bezogen auf Wasser bei 0,35 bar Vordruck

## SERVICE UNLIMITED

Supraton Inline-Homogenisierer sind bei unseren Kunden in aller Welt im Einsatz. Und unser Service ist es auch: Wir begleiten Sie bei der Projektrealisierung und sind von Anfang an mit Rat und Tat jederzeit da, wenn Sie uns brauchen.

### Unsere Serviceleistungen

- Verfahrensberatung für die Planung und den Betrieb von Anlagen
- Montage und Inbetriebnahme
- 24-Stunden-Ersatzteilservice
- Instandsetzung und Reparatur
- Versuchs- und Mietmaschinen



### BUCKAU-WOLF GMBH

Nordstrasse 41  
41515 Grevenbroich  
Germany

Phone: +49 2181 602-400  
Fax: +49 2181 602-342  
E-Mail: [supraton@buckau-wolf.com](mailto:supraton@buckau-wolf.com)



# Buckau-Wolf

[www.buckau-wolf.com](http://www.buckau-wolf.com)